



MOVING YOU FURTHER

13·15·18·20·30  
**25BR-9**



사진은 표준장비와 장비할 수 있습니다.

# 현대산업차량의 최고 가치는 고객만족입니다.

## 검증된 AC 기술! 현대 9시리즈 배터리 지게차

새로운 현대 9시리즈 리치타입 배터리 지게차가 고객께 다가옵니다.

새롭게 디자인된 입승식 리치 지게차는 보다 편안한 주행에 일상점검까지 쉬워,  
생산성을 극대화할 수 있습니다.



### 안전제일 구현

- 경사지 밀림 방지 및 회생 제동 기능
- 커브길 주행 시 자동 속도 제한
- 조향 바퀴 위치 실시간 제공
- 최고 주행 속도 제한 및 터틀 모드
- 차량 기동 제한 : 비밀번호 설정

### 생산성 증진, 편안한 운전

- 차량성능 선택 기능 (H,N,E 모드)
- 부하 무게 측정장치 (선택사양)
- Electric Power Steering
- 위치 조절식 허리 보호대
- 포크 카메라 및 LCD 모니터 (선택사양)

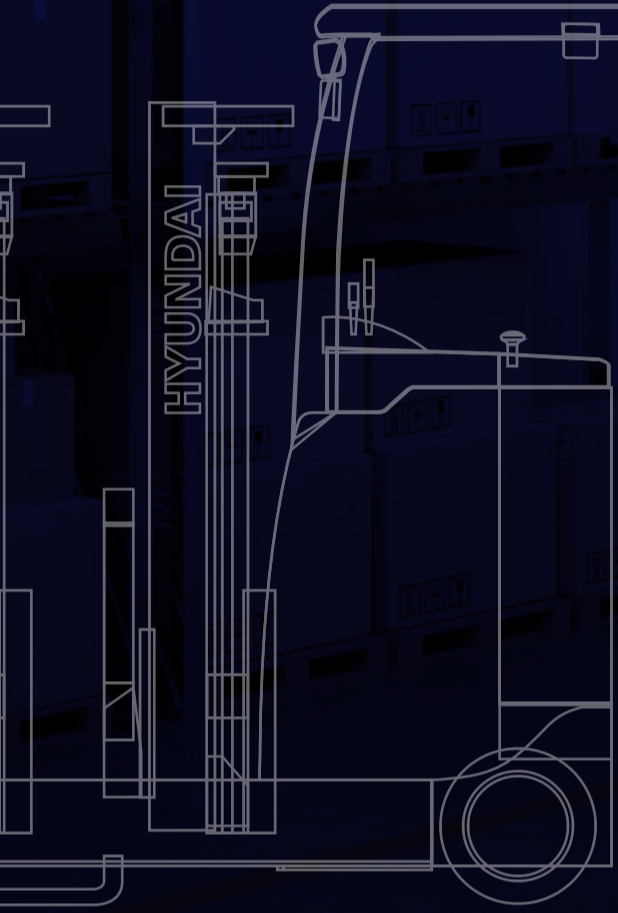
### 편리한 사후관리

- 컨트롤러 정비성 향상
- 우수한 시인성 : 작동유 레벨 게이지
- 리모트식 액슬부 그리스 주입 포트
- 디스크 타입 브레이크

Power & Performance

# 최적의 작업능률 최고의 작업성능

보다 부드러운 주행능력이 보여주는 향상된 성능과  
컴팩트한 디자인은 운전자에게 높은 생산성을 제공합니다.



사진은 표준장비와 상이할 수 있습니다.

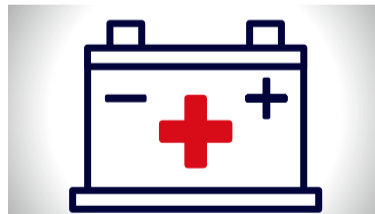
## 튼튼하고 경제적인 AC 모터

검증된 AC 기술을 적용한 구동모터와 펌프 모터는 DC 모터 대비 제어성과 내구성이 우수하며 소모성 부품인 정류자와 브러쉬가 없어 유지관리 비용이 적습니다.



### 고품질의 최첨단 ZAPI 컨트롤러

8khz의 고주파 초핑 방식의 ZAPI사 파워팩은 노이즈없이 정속하고 고효율 제어 및 저전압, 과전압, 과열로부터 시스템을 안전하게 보호하는 다양한 기능이 있습니다.



### 배터리 사용 시간연장 : 회생제동

주행 중 액셀 페달을 놓은 상태에서 발생하는 장비의 운동 에너지는 전기에너지로 바뀌어 배터리를 충전시키고 에너지 변환과정에서 발생하는 저항으로 브레이크 조작 없이도 차량을 정지시킬 수 있습니다.

## 신속하고 안전한 작업

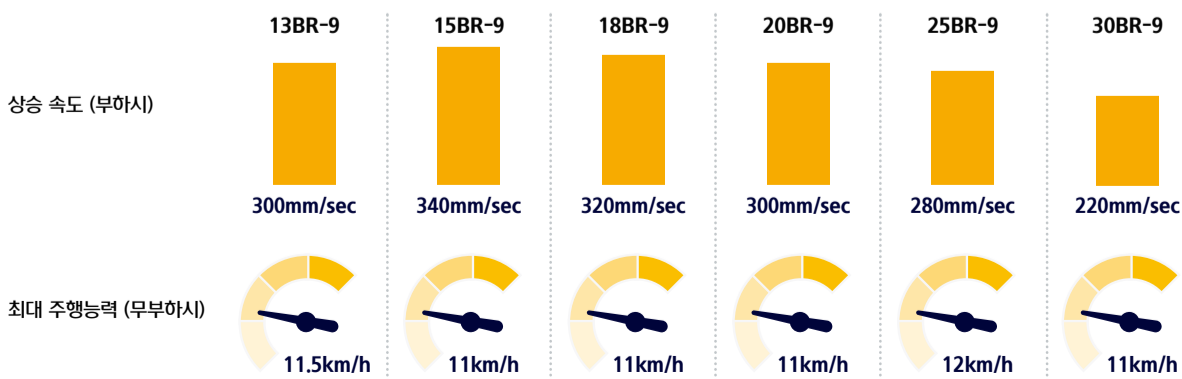
협소한 장소에 알맞은 360도 제자리 선회기능은 언제 어디서나 신속하고 민첩한 기동능력을 발휘하며, 흔들림이 개선된 리치 기능은 다양한 하역 작업을 보다 안전하게 수행할 수 있도록 만듭니다.



사진은 표준장비와 상이할 수 있습니다.

## 우수한 주행성능과 작업성능

동급 최고 수준의 주행 모터와 펌프 모터, ZAPI 사의 최신 AC 전용 컨트롤러의 조합은 신속하고 민첩한 주행성능과 이상적인 작업속도를 발휘하여 물류작업 효율을 극대화합니다.



### 작업능률을 높이는 다양한 기능

- 터틀(거북이 모드)** : 실내 주행은 안전을 위해 천천히, 실외 주행은 작업 효율을 위해 상대적으로 빠르게 주행속도를 차별화 시킬 필요가 있습니다. 계기판 화면의 거북이 심볼을 통해 주행속도를 작업 조건에 맞게 설정할 수 있습니다.
- 작업조건에 최적화된 차량 특성** : 클러스터와 ZAPI 컨트롤러의 차량 성능 선택 기능을 통해 작업 조건과 작업장의 크기, 운전자의 숙련도에 따라 H(High), N(Normal), E(Economic) 등 3가지 모드로 차량의 성능을 작업조건에 최적화시킬 수 있습니다.
- 부하 무게 측정장치 (선택사양)** : 리프라인에 센서를 추가하면 취급 중인 하물의 무게를 LCD 모니터를 통해 확인할 수 있어 별도의 계량과정 없이 편리하게 공정을 운영하실 수 있습니다.



Easy & Comfort

# 인체공학적 설계 직관적 모니터링

운전자의 편의성과 조작성을 고려한 인체공학 설계로  
작업자의 피로도는 줄이고 생산성은 높였습니다.



사진은 표준 장비와 상이할 수 있습니다.

## 인체공학적 설계 & 뛰어난 안전성

운전자의 편의성과 조작성을 고려한 인체공학 설계로 작업자의 피로도는 줄이고 생산성은 높였습니다. 고품격 스타일의 운전석 전면부는 조작 레버를 인체 공학적으로 배치하여 작업 효율을 높였습니다.



사진은 표준 장비와 상이할 수 있습니다.



### 소프트한 조작감 : 조향핸들

크기를 최적화하고 기존 스포크형 핸들을 탈피한 새로운 스타일의 핸들과 노브를 적용하여 핸들의 조작감과 상품성이 동반 향상되었습니다.



### 응답성과 내구성이 뛰어난 작업레버

비접촉 센서 타입의 주행레버는 미세 조작 가능과 내수, 내진동 특성이 강화되었으며 응답성이 뛰어난 유압레버는 풀 스피드 작업에서 미세 작업까지 다양한 작업 조건을 만족시켜 드립니다. 또한 운전자의 장비 선호에 따른 유압밸브 배열 변경 (L,T,R,A→R,T,L,A)을 선택사항으로 준비하였습니다.



### BACK PAD

상·하 높이 조절 가능한 BACK PAD 적용으로 편의성이 증대되었으며 재질을 고급화 하여 내구성이 향상되었습니다.

## 최신식 LCD 모니터

운전자는 3.5 인치 그래픽 스마트 디스플레이 LCD 컬러 모니터를 통해 속도, 조향각도 및 주행방향, 배터리 잔량, 가동시간 및 작동 모드 등을 쉽게 파악하고 효율적으로 장비를 제어할 수 있습니다. 또한, 에러코드 및 메시지 표시 기능이 있어 고장 진단이 용이합니다.  
H(고속) 모드 / N(일반) 모드 / E(경제) 모드 / **거북 모드** (주행속도 제한 기능)



### 모니터 주요 기능

- 조향휠 위치 및 주행방향
- 거북모드
- 차량속도(디지털)
- 배터리 잔량표시
- 온도 경고등
- 렌치 경고등
- 상 버튼(Roll up)
- 취소 버튼(ESC Out)
- 좌 버튼(Set down, 메뉴)
- 우 버튼 (Set up, 모드선택)
- 확인 버튼(Enter)
- 하 버튼 (Roll down, 거북)



### 안락감을 극대화한 플로어매트

쿠션 안락감을 극대화하여 운전자의 피로를 줄이고 측면 카바를 제거하여 더 넓은 플로어 공간은 운전자의 작업 능력을 향상시킵니다.



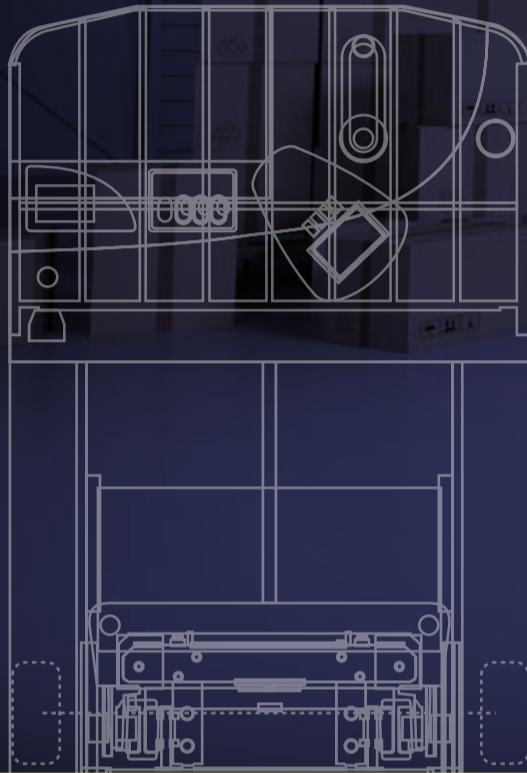
### 전기식 조향 시스템(EPS) 적용

파워 스티어링 적용으로 운전자의 피로를 감소시켰을 뿐 아니라 장시간 사용시 작업 효율성이 극대화됩니다. 또한 배터리의 효율도 증대시켰습니다.

Secure & Safety

# 뛰어난 안전성 강인한 내구성

안전을 최우선으로 디자인된 실내 공간으로  
안심하고 편안하게 작업에만 전념할 수 있습니다.



EXCELLENT VISIBILITY

ADVANCED SAFETY

사진은 표준장비와 상이할 수 있습니다.

## 안전한 작업을 위한 획 트인 전방시야

최적화된 리프트 실린더 배열 설계를 통해 운전자에게 획 트인 전방시야를 제공합니다.



사진은 표준장비와 상이할 수 있습니다.



### 헤드 쿠션 적응

작업시 운전자 보호를 위해 포밍된 헤드쿠션을 장착하여 운전자 안전성을 높였습니다.  
(상·하 높이 조절 가능)



### 조향 바퀴 위치 확인

핸들 하단의 조향 스톱로킷에 설치된 조향 각도 센서의 센싱 값을 클러스터의 대형 화면에 심볼 형태로 실시간 표시하여 번거로움 없이 장비의 진행방향을 예측할 수 있습니다.

### 최고 주행속도 제한

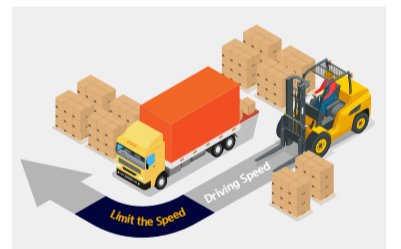
통로의 굴곡도, 혼잡도, 취급 하물의 형태 등을 고려하여 계기판을 통해 최고속도를 시속 10Km/h부터 1Km/h 단위로 설정, 제한 할 수 있습니다.

### 비밀번호 설정 기능

장비의 도난 방지 및 외부인이 지게차 무단 사용 시 발생할 수 있는 안전사고 방지를 위해 비밀번호 호를 설정할 수 있습니다.

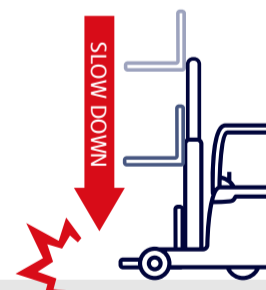
## 사고의 위험을 사전에 차단하는 안전 시스템

운전자의 실수나 예상하지 못한 돌발 상황에서 안전사고를 방지하기 위하여 고감도 센서와 첨단 안전 시스템을 통해 사고 가능성을 사전에 차단합니다. 난이도가 높은 작업 환경에서도 안전에 대한 걱정없이 작업에만 전념할 수 있습니다.



### 섬세한 커브 컨트롤

주행 중 커브를 돌 때 핸들 조향 각도 비례에 따라 장비의 주행 속도를 자동으로 줄여 전도 사고 방지와 효율적인 작업을 가능하게 합니다.



### 포크 급강하 방지 장치

수하물의 급강하를 방지하는 급강하방지 안전 밸브장치로 작업안전성을 더욱 높였습니다.



### 비탈길 밀림 방지 기능

Anti-roll back으로 비탈길에서 정지 후 재 출발 시에 차량이 뒤로 밀리는것을 막아 줍니다.



### 포크 카메라 및 LCD 모니터 (선택사양)

포크 안쪽 측면 또는 캐리지 전면에 카메라를 설치하여 고양고 랙 작업 시, 헤드가드 내측에 설치된 모니터를 통해 높은 곳에 있는 팔레트의 포크 구멍의 위치를 정확하게 확인하여 안전사고 방지와 작업효율을 높입니다.



Maintenance & Convenience

# 간편한 유지보수 다양한 편의장치

일상점검부터 유지보수까지 고려한 이상적인 설계  
운전자를 최우선으로 배려한 높은 수준의 편의장치  
어떤 환경에서도 최상의 컨디션으로 작업하십시오.

BEST CONVENIENCE

EASY MAINTENANCE

사진은 표준정비와 상이할 수 있습니다.

## 손쉬운 장비 점검

리어 도어를 열면 정비성을 감안하여 배치된 주행과 조향, 유압 구성품을 한 눈에 확인하고 손쉽게 유지관리 하실 수 있습니다.



사진은 표준정비와 상이할 수 있습니다.



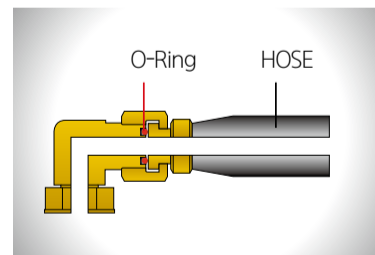
### 컨트롤러 정비성 향상

주 기능품인 주행과 유압 컨트롤러를 운전석 전면에 배치하였으며 볼트로 조립된 커버를 열어 편리하게 점검 및 정비를 할 수 있습니다.



### 퓨즈박스

측면 커버에 승용차형의 일체형 퓨즈박스를 적용하여 정비성을 높였습니다.



### O-링 밀봉형 유압배관

ORFS(O-Ring Face Seal)타입 호스 적용으로 진동 및 외력에 의한 누유 방지를 실현하였습니다.



### 유압유 레벨 게이지 장착

유압유 탱크 외부에 시인성이 뛰어난 레벨 게이지를 장착하여 유압유의 잔량 확인이 용이하며 적절한 보충시기를 쉽게 알 수 있습니다.



### 배터리 디스커넥터 및 비상스위치

비상시에 전원공급을 차단할 수 있도록 비상스วิต치를 장착하여 위급시 배터리의 전원을 손쉽게 차단할 수 있도록 설계 되었습니다.



### 디스크 브레이크

디스크 브레이크를 장착하여 제동력 향상 및 브레이크 패드 교환시간 감소로 유지 보수 비용을 절감 하였습니다.



### DC-DC 컨버터

강한 내수성, 내진성, 내진동성 설계로 품질을 향상시켰으며 고주파 쇼핑으로 소음은 줄이고 효율은 높였습니다. (UL, CE규격 만족)



### 배터리 정비성 향상

배터리 전·후 방향으로 탈·장착하여 증류수 보충 및 정비성을 향상 시켰습니다. (선택사항 : Battery Roller Shaft)



### 리모트식 그리스 주입 포트

정기적으로 윤활유 주입이 요구되는 주행 차축의 베어링 부위에 그리스 주입 편의를 위해 리모트식 주입 포트를 설치하였습니다.

# New 9 Series 마스트 사양

13/15/18/20BR-9  
25/30BR-9  
FOLEX

## 13BR-9

마스트 타입	포크 최대 올림 높이	마스트 전고 (포크 하강시)	마스트 전고 (포크상승시)					자유인상높이					경사각		적재 능력 사이드쉬프트 제외	적재 능력 사이드쉬프트 포함	장비 중량 (무부하시)
			백레스트 포함		백레스트 제외		백레스트 제외 (3/4-SPOOL)		전	후	500mm LC	500mm LC	kg	kg			
			mm	mm	mm	mm	mm	mm									
표준 2단 마스트	V250	2525	1741	3525	3084	267	267	267	5	5	1250	1250	2093				
	V270	2725	1841	3725	3284	267	267	267	5	5	1250	1250	2107				
	*V300	3025	1991	4025	3584	267	267	267	5	5	1250	1250	2135				
	V330	3325	2141	4325	3884	267	267	267	5	5	1250	1180	2151				
	V350	3525	2241	4525	4084	267	267	267	5	5	1250	1180	2165				
	V370	3725	2341	4725	4284	267	267	267	5	5	1200	1130	2186				
	V400	4025	2491	5025	4584	267	267	267	5	5	1150	1080	2217				
	V450	4525	2841	5525	5084	267	267	267	5	5	1050	980	2291				
	V500	5025	3091	6025	5584	267	267	267	5	5	950	880	2327				
	V550	5525	3341	6525	6084	267	267	267	5	5	850	780	2363				
3단 자유인상 마스트	TF370	3735	1807	4735	4294	772	1213	1105	5	5	1200	1130	2265				
	TF400	4035	1907	5035	4594	872	1313	1205	5	5	1150	1080	2287				
	TF430	4335	2007	5335	4894	972	1413	1305	5	5	1100	1030	2309				
	TF450	4535	2107	5535	5094	1072	1513	1455	5	5	1000	930	2330				
	TF470	4735	2157	5735	5294	1122	1563	1455	5	5	950	880	2341				
	TF500	5035	2257	6035	5594	1222	1663	1555	5	5	900	830	2364				
	TF550	5535	2457	6535	6094	1422	1863	1805	5	5	750	680	2426				
	TF600	6035	2657	7035	6594	1622	2063	2005	5	5	650	580	2467				
	TF650	6535	2857	7535	7094	1822	2263	2185	5	5	550	480	2510				
	TF700	7035	3057	8035	7594	2022	2463	2365	5	5	350	280	2553				

## 15BR-9

마스트 타입	포크 최대 올림 높이	마스트 전고 (포크 하강시)	마스트 전고 (포크상승시)					자유인상높이					경사각		적재 능력 사이드쉬프트 제외	적재 능력 사이드쉬프트 포함	장비 중량 (무부하시)
			백레스트 포함		백레스트 제외		백레스트 제외 (3/4-SPOOL)		전	후	500mm LC	500mm LC	kg	kg			
			mm	mm	mm	mm	mm	mm									
표준 2단 마스트	V250	2525	1741	3525	3084	267	267	267	5	5	1500	1500	2247				
	V270	2725	1841	3725	3284	267	267	267	5	5	1500	1500	2261				
	*V300	3025	1991	4025	3584	267	267	267	5	5	1500	1500	2289				
	V330	3325	2141	4325	3884	267	267	267	5	5	1500	1430	2304				
	V350	3525	2241	4525	4084	267	267	267	5	5	1500	1430	2319				
	V370	3725	2341	4725	4284	267	267	267	5	5	1500	1430	2340				
	V400	4025	2491	5025	4584	267	267	267	5	5	1450	1380	2371				
	V450	4525	2841	5525	5084	267	267	267	5	5	1350	1280	2445				
	V500	5025	3091	6025	5584	267	267	267	5	5	1250	1180	2480				
	V550	5525	3341	6525	6084	267	267	267	5	5	1100	1030	2516				
3단 자유인상 마스트	TF370	3735	1807	4735	4294	772	1213	1105	5	5	1500	1430	2419				
	TF400	4035	1907	5035	4594	872	1313	1205	5	5	1450	1380	2441				
	TF430	4335	2007	5335	4894	972	1413	1305	5	5	1400	1330	2463				
	TF450	4535	2107	5535	5094	1072	1513	1455	5	5	1350	1280	2484				
	TF470	4735	2157	5735	5294	1122	1563	1455	5	5	1300	1230	2495				
	TF500	5035	2257	6035	5594	1222	1663	1555	5	5	1200	1130	2518				
	TF550	5535	2457	6535	6094	1422	1863	1805	5	5	1050	980	2580				
	TF600	6035	2657	7035	6594	1622	2063	2005	5	5	900	830	2621				
	TF650	6535	2857	7535	7094	1822	2263	2185	5	5	750	680	2664				
	TF700	7035	3057	8035	7594	2022	2463	2365	5	5	550	480	2707				

## 18BR-9

마스트 타입	포크 최대 올림 높이	마스트 전고 (포크 하강시)	마스트 전고 (포크상승시)					자유인상높이					경사각		적재 능력 사이드쉬프트 제외	적재 능력 사이드쉬프트 포함	장비 중량 (무부하시)
			백레스트 포함		백레스트 제외		백레스트 제외 (3/4-SPOOL)		전	후	500mm LC	500mm LC	kg	kg			
			mm	mm	mm	mm	mm	mm									
표준 2단 마스트	V250	2525	1741	3525	3084	267	267	267	5	5	1800	1800	2299				
	V270	2725	1841	3725	3284	267	267	267	5	5	1800	1800	2313				
	*V300	3025	1991	4025	3584	267	267	267	5	5	1800	1800	2338				
	V330	3325	2141	4325	3884	267	267	267	5	5	1800	1730	2356				
	V350	3525	2241	4525	4084	267	267	267	5	5	1800	1730	2370				
	V370	3725	2341	4725	4284	267	267	267	5	5	1800	1730	2391				
	V400	4025	2491	5025	4584	267	267	267	5	5	1800	1730	2423				
	V450	4525	2841	5525	5084	267	267	267	5	5	1800	1730	2496				
	V500	5025	3091	6025	5584	267	267	267	5	5	1600	1530	2532				
	V550	5525	3341	6525	6084	267	267	267	5	5	1050	980	2568				
3단 자유인상 마스트	TF370	3735	1807	4735	4294	772	1213	1105	5	5	1800	1730	2482				
	TF400	4035	1907	5035	4594	872	1313	1205	5	5	1800	1730	2504				
	TF430	4335	2007	5335	4894	972	1413	1305	5	5	1750	1680	2526				
	TF450	4535	2107	5535	5094	1072	1513	1455	5	5	1700	1630	2547				
	TF470	4735	2157	5735	5294	1122	1563	1455	5	5	1650	1580	2558				
	TF500	5035	2257	6035	5594	1222	1663	1555	5	5	1550	1480	2581				
	TF550	5535	2457	6535	6094	1422	1863	1805	5	5	1350	1280	2643				
	TF600	6035	2657	7035	6594	1622	2063	2005	5	5	1050	980	2684				
	TF650	6535	2857	7535	7094	1822	2263	2185	5	5	800	730	2727				
	TF700	7035	3057	8035	7594	2022	2463	2365	5	5	550	480	2770				

\* 기본사양 ※ TF-Mast : 자유 인상 실린더가 마스트 중앙부에 1개 장착된 구조  
※ TF Mast 적용 시, 전폭 증대 (13/15/18/20BR-9 : 100mm 증대, 25/30BR-9 : 120mm 증대)

## New 9 Series Mast Specifications

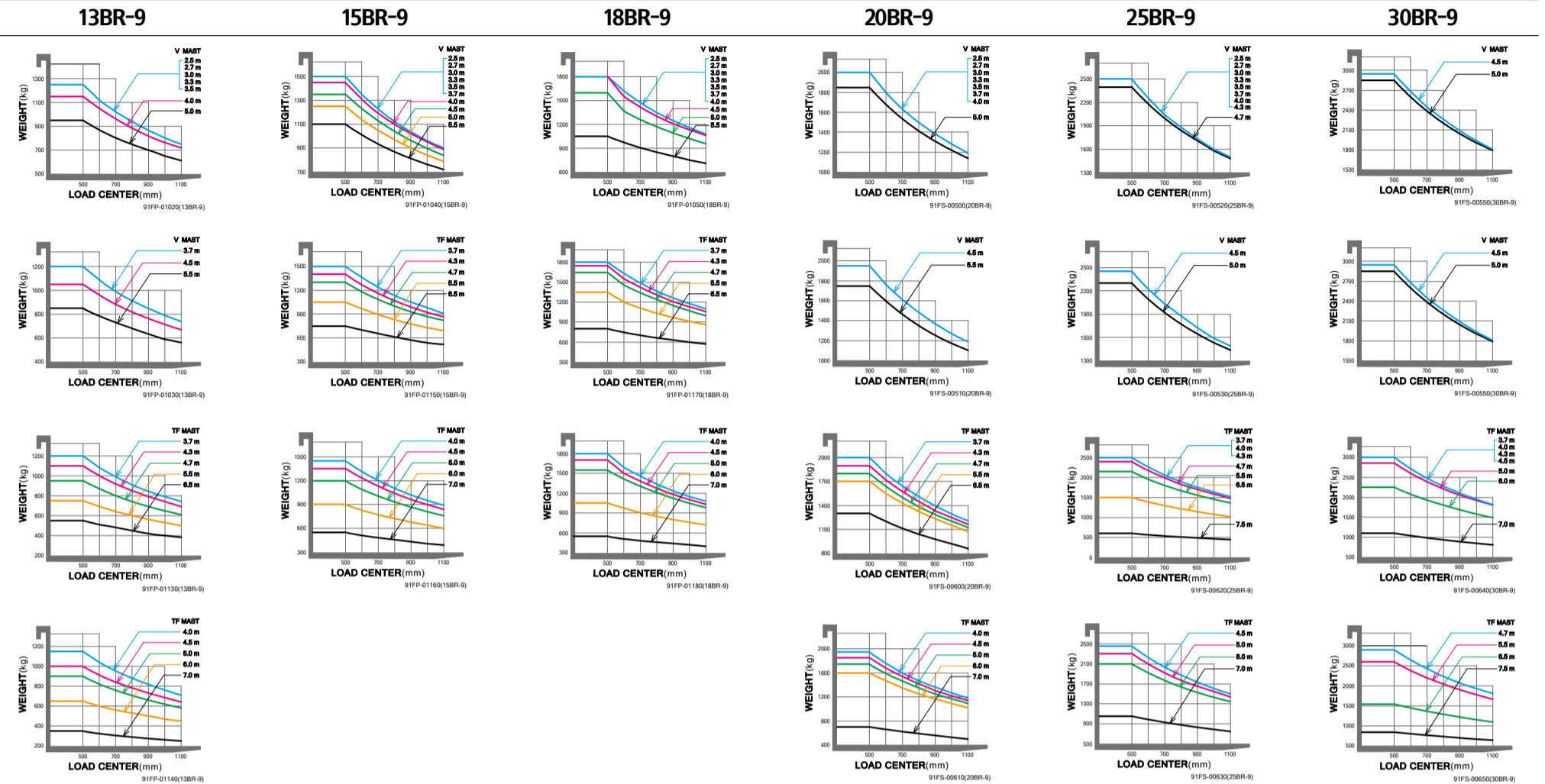
## 20BR-9

마스트 타입	포크 최대 올림 높이	마스트 전고 (포크 하강시)	마스트 전고 (포크상승시)					자유인상높이					경사각		적재 능력 사이드쉬프트 제외	적재 능력 사이드쉬프트 포함	장비 중량 (무부하시)
			백레스트 포함		백레스트 제외		백레스트 제외 (3/4-SPOOL)		전	후	500mm LC	500mm LC	kg	kg			
			mm	mm	mm	mm	mm	mm									
표준 2단 마스트	V250	2535	1741	3525	3084	277	277	277	5	5	2000	2000	2460				
	V270	2735	1841	3725	3284	277	277	277	5	5	2000	2000	2474				
	*V300	3035	1991	4025	3584	277	277	277	5	5	2000	2000	2499				
	V330	3335	2141	4325	3884	277	277	277	5	5	2000	1920	2517				
	V350	3535	2241	4525	4084	277	277	277	5	5	2000	1920	2531				
	V370	3735	2341	4725	4284	277	277	277	5	5	2000	1920	2552				
	V400	4035	2491	5025	4584	277	277	277	5	5	2000	1920	2584				
	V450	4535	2841	5525	5084	277	277	277	5	5	1950	1870	2657				
	V500	5035	3091	6025	5584	277	277	277	5	5	1850	1770	2693				
	V550	5535	3341	6525	6084	277	277	277	5	5	1750	1670	2729				
3단 자유인상 마스트	TF370	3745	1807	4735	4294	772	1213	1105	5	5	2000	1920	2643				
	TF400	4045	1907	5035	4594	872	1313	1205	5	5	1950	1870	2666				
	TF430	4345	2007	5335	4894	972	1413	1305	5	5	1900	1820	2688				
	TF450	4545	2107	5535	5094	1072	1513	1455	5	5	1850	1770	2708				
	TF470	4745	2157	5735	5294	1122	1563	1455	5	5	1800	1720	2719				
	TF500	5045	2257	6035	5594	1222	1663	1555	5	5	1750	1670	2742				
	TF550	5545	2457	6535	6094	1422	1863	1805	5	5	1700	1620	2804				
	TF600	6045	2657	7035	6594	1622	2063	2005	5	5	1600	1520	2845				
	TF650	6545	2857	7535	7094	1822	2263	2185	5	5	1300	1220	2888				
	TF700	7045	3057	8035	7594	202											

# New 9 Series

13/15/18/20BR-9  
25/30BR-9  
FOLEX

## 하중곡선도



\* 본 카탈로그의 외관 및 옵션은 차량의 개선을 위해 변경될 수 있습니다.

## New 9 Series

### 장비제원

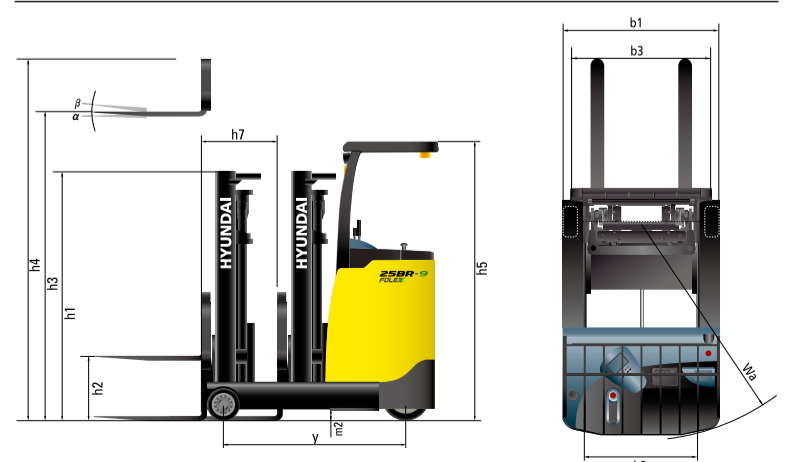
성능		Hyundai						
제조사		13BR-9	15BR-9	18BR-9	20BR-9	25BR-9	30BR-9	
모델								
적재능력	kg	1,250	1,500	1,800	2,000	2,500	3,000	
하중중심	mm	500	500	500	500	500	500	
포크	최대올림높이	h3 mm	3,000	3,000	3,000	3,000	3,000	
	자유올림높이	h2 mm	267	267	267	277	293	
	상승속도	부하시	mm /sec	300	340	320	300	280
		무부하시	mm /sec	500	550	550	470	470
	하강속도	부하시	mm /sec	500	500	500	500	500
무부하시		mm /sec	450	450	450	450	450	
	길이 X 폭 X 두께	mm	900 x 100 x 35	900 x 100 x 35	900x 100 x 35	1,050x 100 x 45	1,050x 100 x 45	1,050 x 100 x 45
마스트	경사각 (전방 / 후방)	$\alpha / \beta$ 도	5 / 5	5 / 5	5 / 5	5 / 5	5 / 5	
	최고높이	h4 mm	4,025	4,025	4,025	4,025	4,030	
	최저높이	h1 mm	1,991	1,991	1,991	1,991	2,025	
	주행속도 (무부하시)	km/h	11.5	11	11	11	12	11
장비	최대등판능력 (부하시)	% (°)	19 (10.8)	27 (15.1)	25 (14.0)	23 (13.0)	15 (8.5)	13 (7.4)
	리치스트로크	h7 mm	365	447	665	665	807	877
	최소선회반경	Wa mm	1,438	1,596	1,775	1,775	1,980	2,077
일반제원								
장비중량 (무부하시)	kg	2,135	2,289	2,338	2,499	2,905	3,269	
전장 (리치인, 포크포함)	mm	2,106	2,189	2,156	2,311	2,373	2,403	
전장 (리치인, 포크면)	mm	1,206	1,289	1,256	1,261	1,323	1,353	
전폭*	b1 mm	1,070	1,070	1,070	1,108	1,200	1,212	
오버헤드가드높이	h5 mm	2,260	2,260	2,260	2,260	2,294	2,294	
최저지상고(마스트)	mm	106	106	106	106	130	130	
최저지상고(차량중심)	m2 mm	94	94	79	79	85	78	
축간거리	y mm	1,150	1,315	1,500	1,500	1,695	1,795	
타이어								
로드	mm	$\Phi 254 \times 100$	$\Phi 254 \times 100$	$\Phi 254 \times 100$	$\Phi 267 \times 114$	$\Phi 267 \times 114$	$\Phi 267 \times 135$	
드라이브		$\Phi 306 \times 127$	$\Phi 306 \times 145$	$\Phi 306 \times 145$	$\Phi 306 \times 145$	$\Phi 382 \times 142$	$\Phi 382 \times 142$	
캐스터		$\Phi 178 \times 73$	$\Phi 178 \times 73$	$\Phi 178 \times 73$	$\Phi 178 \times 73$	$\Phi 204 \times 76$	$\Phi 204 \times 76$	
로드 X 드라이브 X 캐스터 타이어수		2 x 1 x 2	2 x 1 x 2	2 x 1 x 2	2 x 1 x 2	2 x 1 x 2	2 x 1 x 2	
윤간거리(로드측)	b3 mm	970	970	970	994	1,060	1,075	
윤간거리(드라이브측)	b2 mm	613	613	613	613	689	689	
모터								
주행모터 (S2-60분 정격)	kw	4.5	6.0	6.0	6.0	6.0	6.0	
작업용 (S3-15% 정격)	kw	14	14	14	14	14	14	
배터리 전압	Ah	48	48	48	48	48	48	
배터리중량	kg	380	480	500	560	560	580	
배터리 사이즈 (L / W / H)	mm	994 / 270 / 582	994 / 378 / 582	994 / 378 / 582	994 / 378 / 582	994 / 378 / 582	994 / 378 / 582	
배터리								
용량 (옵션)	Ah	230(198)	280(335)	300(280,335)	335(300,365)	335(300,365)	365	
충전기								
입력	AC(V)	220 / 380 겸용	220 / 380 겸용	220 / 380 겸용	220 / 380 겸용	220 / 380 겸용	220 / 380 겸용	
제어장치								
주행 제어 방식		AC	AC	AC	AC	AC	AC	

\* 3단 MAST 장착 시, 전폭 중대 유의 (13/15/18/20BR-9 : 100mm, 25/30BR-9 : 120mm 중대)

### 옵션 품목 안내

- 마스트 : 마스트 사양표 참조
- 포크 (mm)
  - ①13/15/18BR-9 : 750, 850, 1050, 1200, 1350, 1500
  - ②20/25/30BR-9(Shaft) : 900, 1000, 1200, 1350, 1500, 1650, 1800
  - ③30BR-9(Hook) : 900, 1150, 1200, 1350, 1500, 1650, 1800, 2400
- 타이어 FOLEX 13/15/18BR-9 선택1 : All Urethane  
 선택2 : All Rubber  
 선택3 : All Non - Marking  
 선택4 : All Vulkollan  
 선택5 : Load Urethane Caster\*Drive Non-Marking  
 FOLEX 20/25/30BR-9 선택1 : All Urethane  
 선택2 : Load Urethane Caster\*Drive Non-Marking  
 선택3 : All Vulkollan
- 사이드 슈프트
- 작동레버 (MCV) : 4-스플
- Lever Arrange : 역배열 (L,T,R,A→R,T,L,A)
- 냉동사양 (COLD STORAGE)
- High HeadGuard
- Battery Roller Shaft
- 부하무게 표시장치

### 외관도



\* 본 카탈로그의 제원은 옵션에 따라 변경될 수 있습니다.